

Gesamtwohnfläche: 53,8 m²

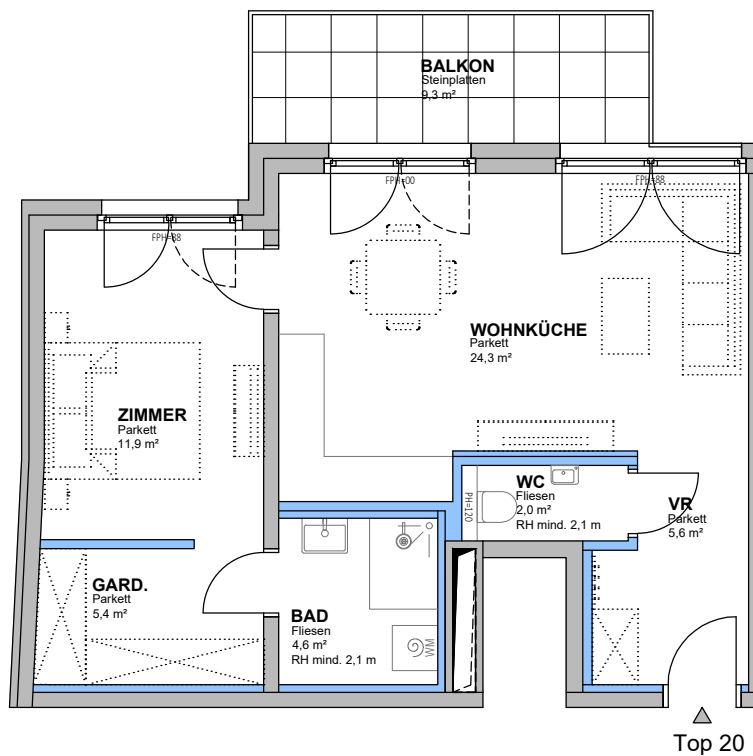
Balkonfläche: 9,3 m²

4.Obergeschoß

Es wird ausdrücklich darauf hingewiesen, dass es sich hierbei um eine unverbindliche Planskizze handelt und nicht um endgültige Naturmaße! Diese Planskizze ist nicht für die Bestellung von Einbaumöbeln verwendbar. Bei der Wohnfläche und der Größe der einzelnen Räume kann es durch die Bauausführung zu Abweichungen kommen.



ANSICHT HOF



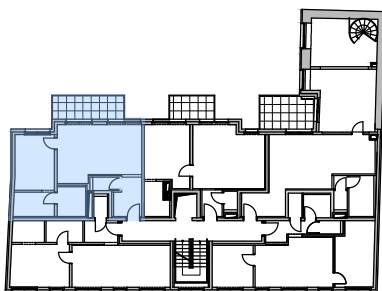
Top 20

Raumaufteilung:

Wohnküche:	24,3 m ²
Zimmer:	11,9 m ²
Garderobe:	5,4 m ²
Bad:	4,6 m ²
WC:	2,0 m ²
Vorraum:	5,6 m ²

Gesamt: 53,8 m²

Balkon: 9,3 m²



ES WIRD DARAUF HINGEWIESEN, DASS ES WÄHREND DER BAUARBEITEN ZU ÄNDERUNGEN DURCH BEHÖRDLICHE AUFLAGEN, UND/ODER HAUSTECHNISCHER, KONSTRUKTIVER MASSNAHMEN KOMMEN KANN!

